



AUTOMATISIERUNG IN METAMORPHOSE



Hans Binder, Geschäftsführer

Martin Gürster, Geschäftsführer

Grüß Gott,

als inhabergeführtes Automatisierungstechnik-Unternehmen mit Sitz im niederbayerischen Deggendorf realisieren wir innovative System- und Komplettlösungen.

Automatisierung ist Prozessmanagement

Auf Grund dieses Verständnisses verfolgen wir einen ganzheitlichen Lösungsansatz mit dem Ziel, nicht nur signifikante Kosteneinsparungen zu realisieren, sondern unseren Kunden auch dadurch einen nachhaltigen Wettbewerbsvorteil zu verschaffen.

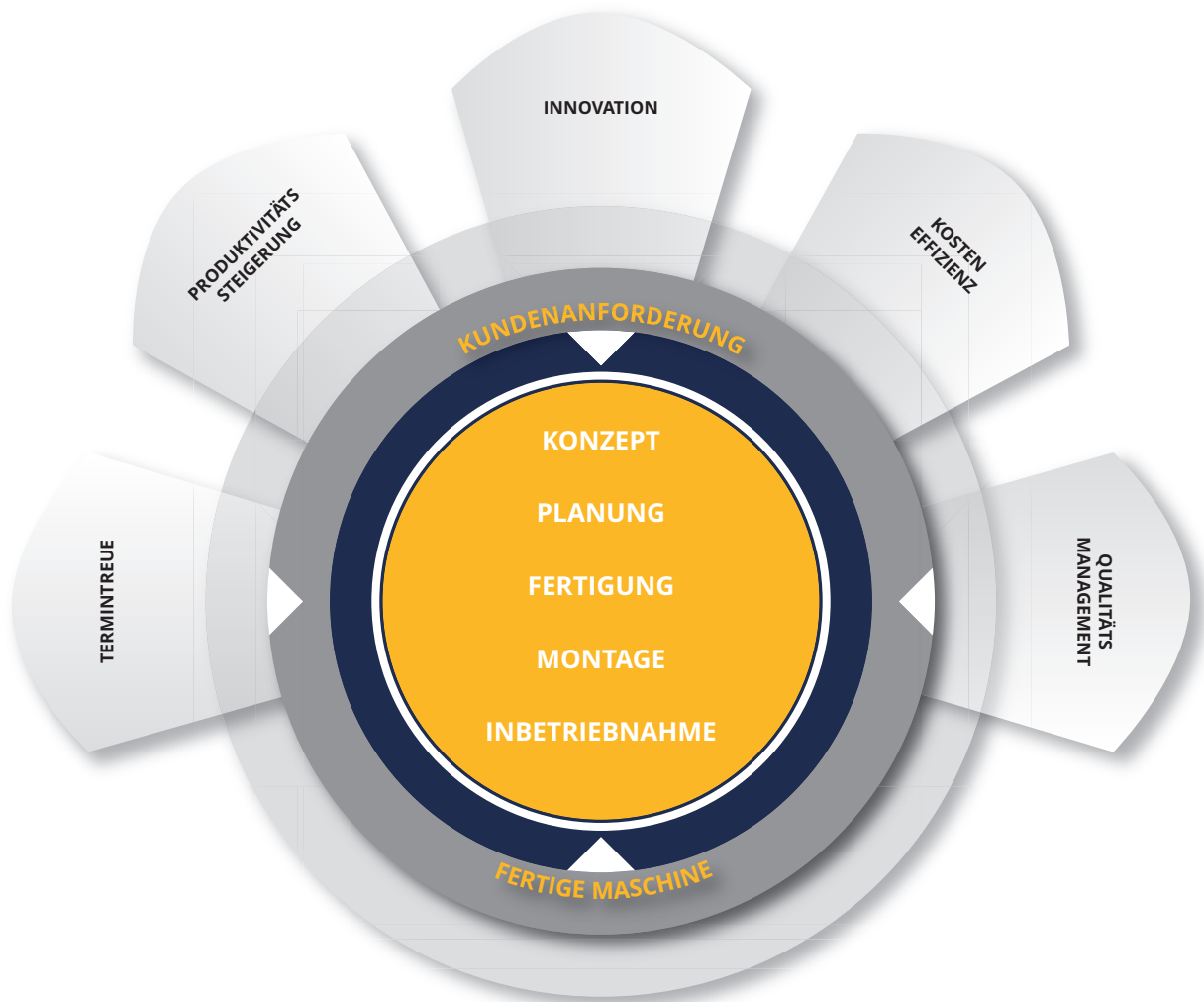
Von der Planung, über die Konstruktion bis hin zur qualitativ hochwertigen Produktion, werden sämtliche Tätigkeiten durch eigene und hochmotivierte Mitarbeiter koordiniert und realisiert.

Durch die ausgeprägte Kernkompetenz, einer hohen Fertigungstiefe und der Flexibilität eines mittelständischen Unternehmens, stellen wir die Ansprüche unserer Kunden jederzeit sicher.

Gerne bringen wir unser Know-how in eine Zusammenarbeit mit Ihnen ein!

VOM KONZEPT ZUR FERTIGEN MASCHINE

Die individuell beste Lösung ist unser täglicher Antrieb!





wir konzeptionieren und planen



wir konstruieren



wir programmieren



wir fertigen



wir montieren



wir nehmen in Betrieb



wir dokumentieren



wir schulen

EIN PARTNER VIELE LÖSUNGEN

Die hohe Qualität und Präzision aller AuMeta-Produkte sowie die individuelle Umsetzung der Kundenbedürfnisse wird in zahlreichen Branchen in Europa sehr geschätzt.

Auf Wunsch werden alle Produktlinien von den AuMeta Montage-Teams schnell und fachgerecht vor Ort montiert und in Betrieb genommen.



HuMeta



INDIVIDUELL | SICHER

ERGONOMISCH | UPGRADEBAR

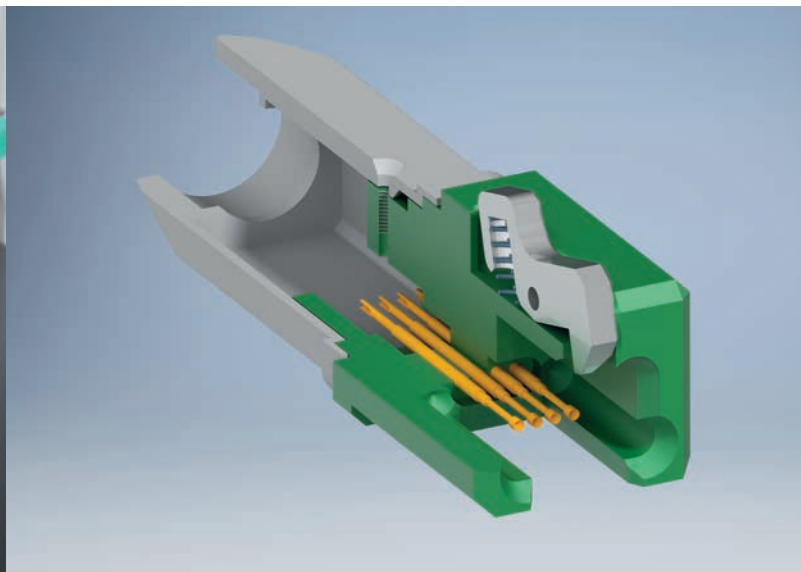
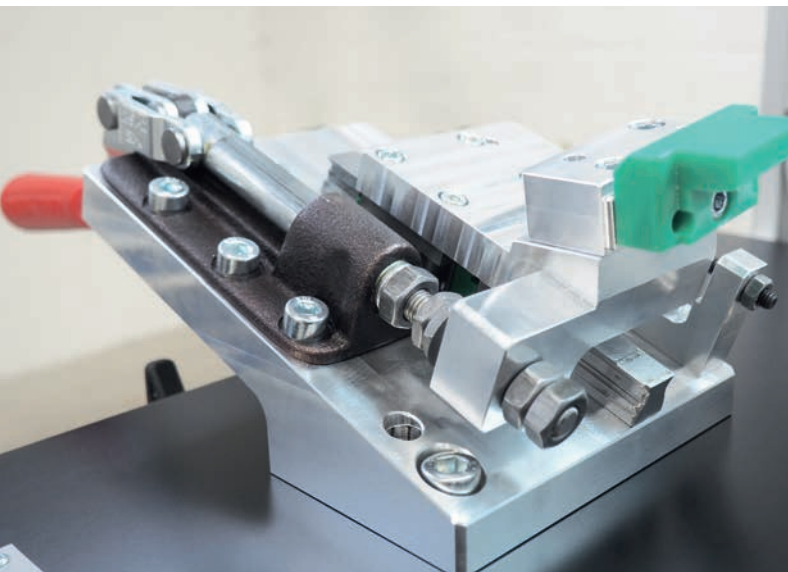


TISCHTECHNIK (PRÜFSTÄNDE)

Ob gängige Prüftischformen oder projektbezogene und kundenspezifische Sonderlösungen: Planung und Ausführung erfolgen entsprechend den aktuellen Normen und Richtlinien im Hinblick auf Sicherheitsstandards, Ergonomie sowie internationaler Im- und Exportvorschriften.

Zusätzlich binden wir kundeninterne Ausführungsvorschriften in unser internes Ausführungsprofil ein und speichern das gesamte Projekt für Upgrades oder Duplizierungen.

Ergonomie, qualitativ hochwertige Materialien und Verarbeitung garantieren Langlebigkeit, geringe Wartungskosten und jederzeitige Upgradefähigkeit!



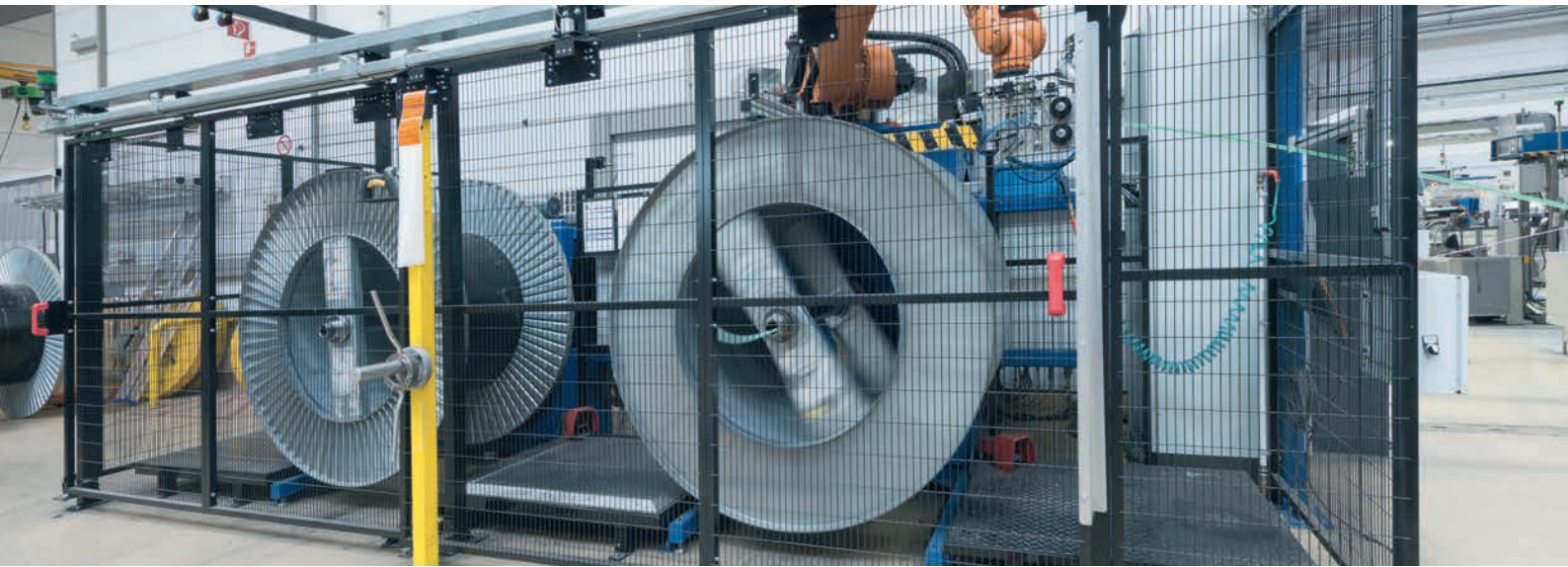
The logo consists of the letters 'AT' in a bold, sans-serif font. The 'A' is yellow and the 'T' is white, both set against a dark blue square background.

KONZEPTION | REALISATION

PROGRAMMIERUNG | INBETRIEBNAHME



AUTOMATISIERUNG



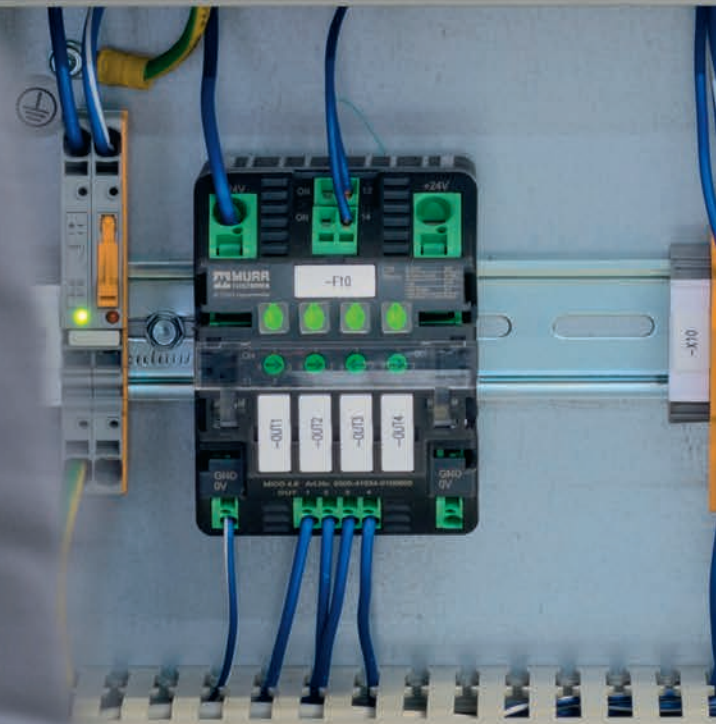
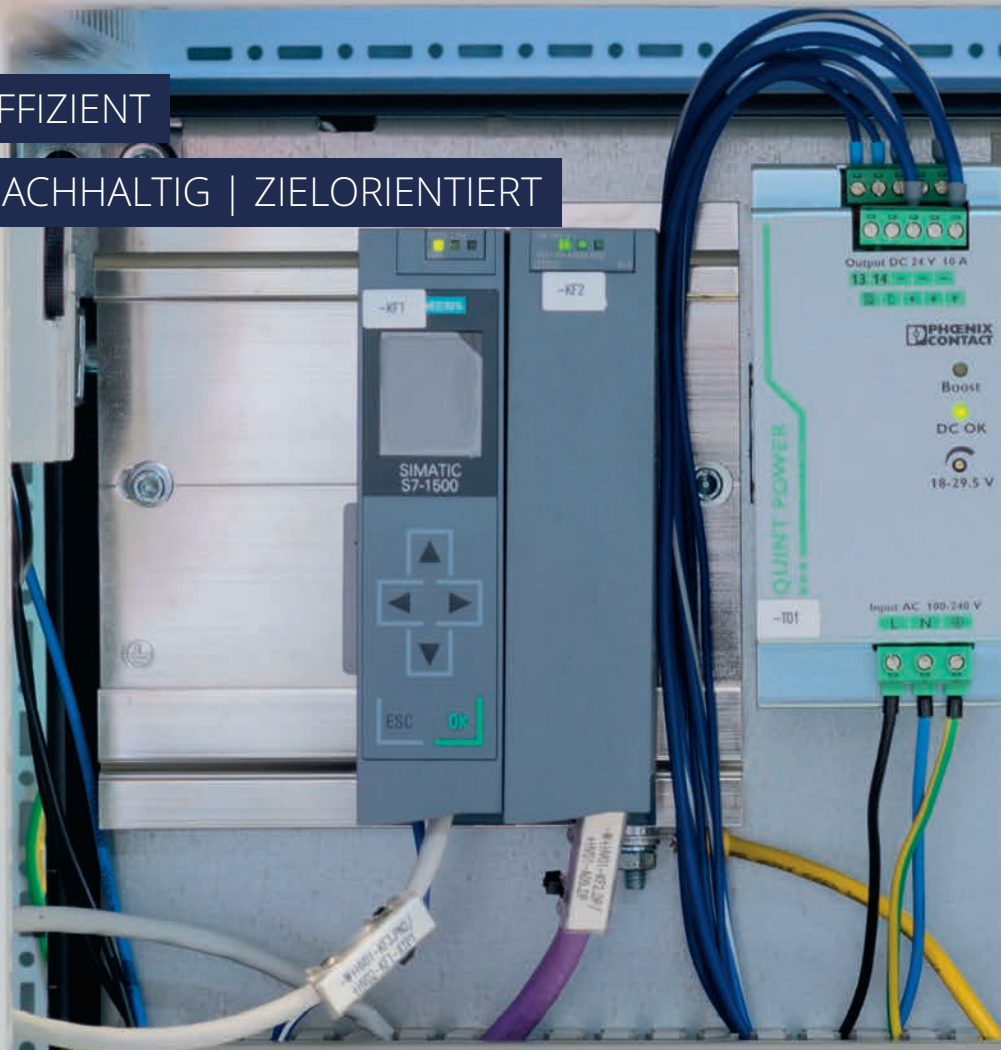
Komplette Automatisierungen aus einer Hand!

Als Systemintegrator realisieren wir Komplettlösungen aus einer Hand: Konzeption, Planung, Realisation, Steuerungsprogrammierung und Fertigung einschließlich der Inbetriebnahme und Bedienschulung vor Ort. Dabei verbauen wir ausschließlich hochwertige Komponenten namhafter Hersteller wie Industrieroboter von Kuka sowie Steuerungen von Siemens, Beckhoff, SEW, Lenze und vielen mehr.

ST

EFFIZIENT

NACHHALTIG | ZIELORIENTIERT



STEUERUNGSTECHNIK

Als Spezialisten für komplette Automatisierungslösungen, für SPS-gesteuerte Anlagen, Schaltpläne, Schaltschränke und Softwareentwicklung bis hin zur Inbetriebnahme, sind wir der kompetente Ansprechpartner.

In Zusammenarbeit mit Ihnen analysieren und optimieren wir Ihre Prozessabläufe mit dem Ziel einer nachhaltigen Effizienzsteigerung.

Mit Ideen, die bewegen und Profis, die vorhandene Spielräume in Ihrem Betrieb dynamisch nutzen, bringen wir Ihr Unternehmen präzise an das von Ihnen erwünschte Ziel!



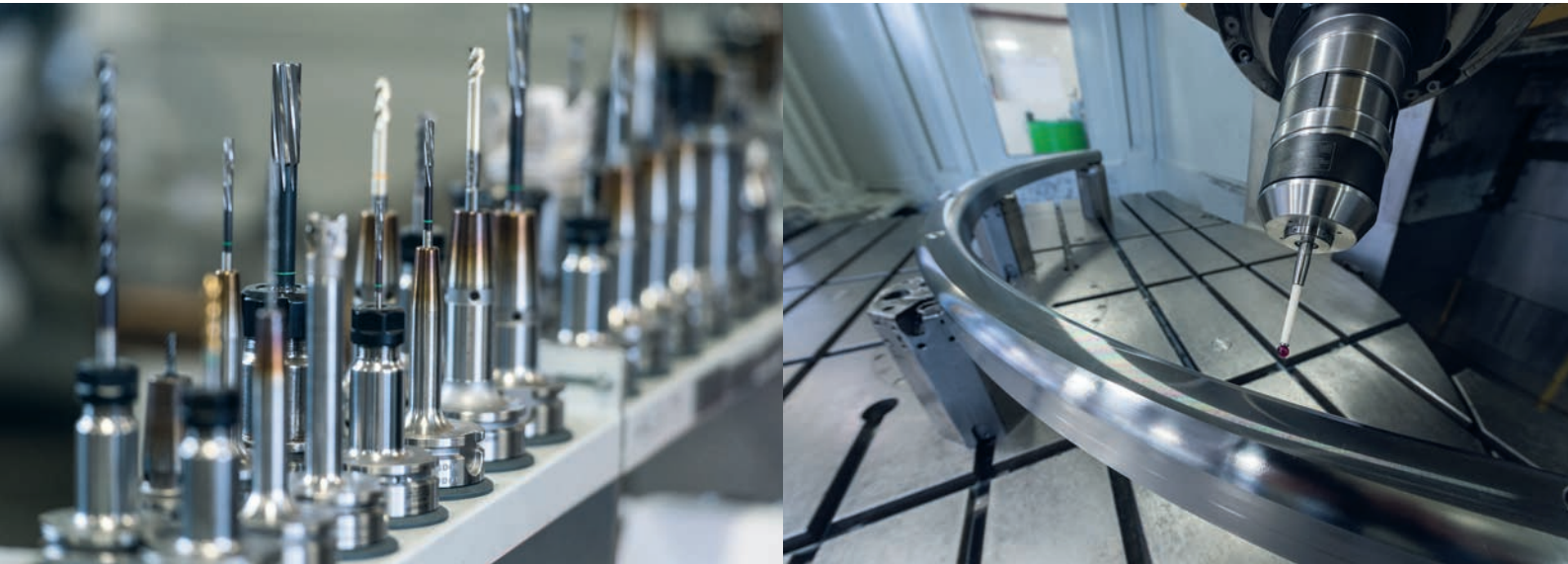


PRODUKTIV | VIELSEITIG

PROFESSIONELL | LEISTUNGSSTARK



CNC



Wir machen es einfach!

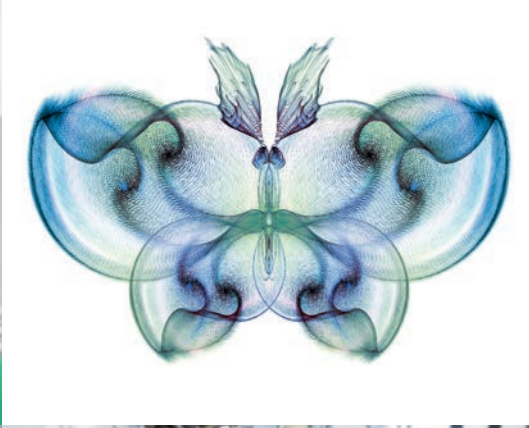
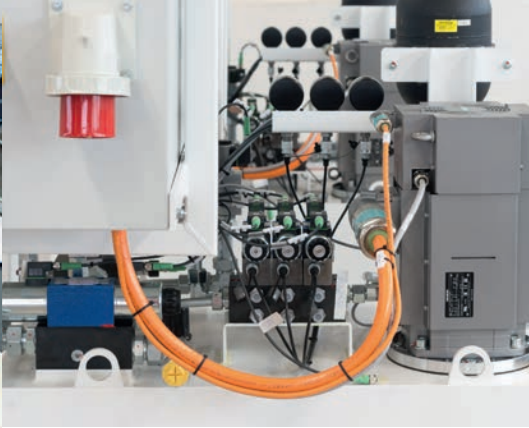
Spezialisiert auf die Produktion und Lieferung von Sonder- und Zeichnungsteilen aus unterschiedlichsten Werkstoffen, erfüllen wir die Anforderungen unserer Kunden täglich aufs Neue.

Von Industrie bis Handwerk, von Automotive bis Maschinenbau, vom Anlagen- bis zum Metall- und Stahlbau, schätzen unsere Kunden die hohe Präzision und Zuverlässigkeit.

Dabei sind wir ganz pragmatisch und stehen unseren Auftraggebern jederzeit als leistungsstarker Servicepartner zur Seite.

Unsere Kunden schätzen die Professionalität, mit der wir so gut wie alles möglich machen. Schnell, zuverlässig, preissensibel und auf höchstem technischen und qualitativen Niveau.

Wir haben dafür das richtige, in über 15 Jahren gewachsene technische und logistische Know-how. Und natürlich begeisterte, kompetente Fachleute aus allen Bereichen. Ob Prozess-Berater, Tüftler, Entwickler, Hersteller, Qualitätssicherer und globale Logistiker - sie alle verfolgen das gemeinsame Ziel!



KNOW-HOW BRANCHENÜBERGREIFEND

So unterschiedlich die Branchen und so individuell die Anforderungen an uns auch immer sind, die Zielsetzung ist bei allen identisch:

Es muss funktionieren!

Wir bringen unser langjähriges branchenübergreifendes Know-how erfolgreich in die Zusammenarbeit mit unseren Kunden ein.

Durch dieses breite Spektrum befindet sich viel Wissen in unserem Unternehmen, von dem in erster Linie wiederum unsere Kunden profitieren.

Und zwar branchenübergreifend!

Wir liefern erstklassigen Service und maßgeschneiderte Lösungen, integrieren herstellerneutral und gewerkeübergreifend und sind einzig und allein unserem Kunden verpflichtet!

Geben Sie uns eine Chance - wir überzeugen Sie!

KENNZAHLEN

Montagefläche:	950 m ²
CNC-Fertigung:	350 m ²
Bürofläche:	120 m ²
Mitarbeiterzahl:	25
Fertigungszeiten:	Zweischichtbetrieb

KONSTRUKTION

- Mechanische Konstruktion per Autodesk Inventor
- Elektrische Konstruktion per ePlan P8

PROGRAMMIERUNG

- SPS Technik:
Siemens S5/S7 | Phoenix Contact | Pilz | Wago | Beckhoff
- Leitsysteme und CNC-Technik:
CNC-Steuerung Sinumerik | PCS7
- Visualisierung und Bedienung:
WIN CC | WIN CC Flexible | Zenon | TIA
- Robotertechnik:
Kuka-Roboter | ABB-Roboter

MASCHINENPARK

- Mazak INTEGREX i-200ST U1500
Wege: max L: 1519 mm, max Ø: 420 mm | A+-120°
- Chiron Mill 800 5X
Wege: X 800, Y 630, Z 550 | A+-120°, C n°
- Chiron Mill 2000 3-4X
Wege: X 2000, Y 500, Z 550 | A n°
- Kekeisen UBF-R 6X
Wege: X 2800, Y 1200, Z 1800 | A +20° bis -180°, B 0° bis -180°, C n°
Teilegröße: Schwenkkreisdurchmesser 2,3 m x 1,5 m

